

## Contactgegevens

Heb je nog vragen? Stel ze gerust aan de behandelende arts of de verpleging van de afdeling.

### Afdeling hart- en longziekten

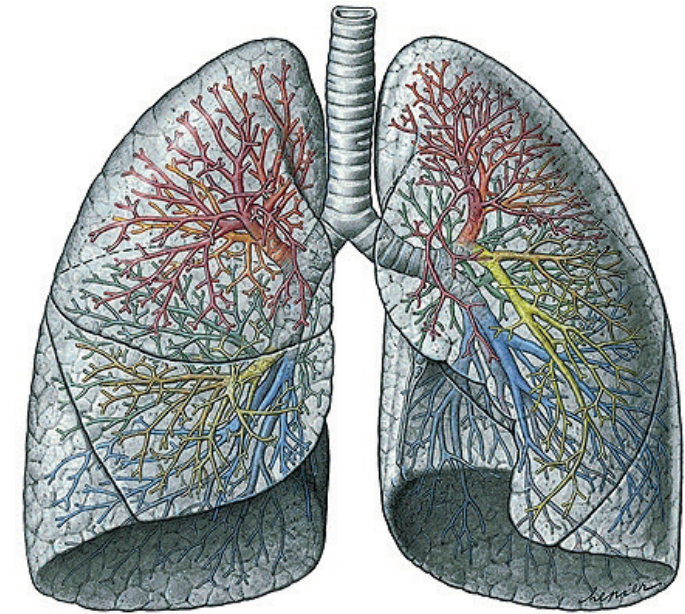
• 03 380 20 50

Je vindt heel wat praktische en ook financiële informatie op onze website [www.azvoorkempen.be](http://www.azvoorkempen.be)



## AZ Voorkepen

algemeen ziekenhuis  
emmaüs



Inhoudsverantwoordelijke: dr. Wim Callebaut - longziekten • VU: Koen Vancraeynest - algemeen directeur • Versiedatum: 1 september 2016

Insecten  
allergie  
*bij wesp of bij*

## Insectenallergie voor wesp of bij

### Vermijd

- picknick en barbecue (zoetigheden, fruit, charcuterie, bier)
- fysisch werk buiten bij warmte (fel zweten)
- gras maaien, hagen scheren
- werken aan of in balkons, dakgoten, kreupelhout, oude zolders
- afgevallen fruit, boomgaarden, vuilnisbakken en -hopen
- bijenkorven, bloemperken in bloei
- blootsvoets lopen, dragen van fel gekleurde of zwarte kledij
- aanbrengen van geurende deodorant, aftershave, haarlak, zonnebrandcrème
- maken van snelle bewegingen in aanwezigheid van een bij of wesp
- bedreig niet of sla geen wesp of bij dood nabij een korf of nest (afscheiding feromonen welke soortgenoten aantrekt en agressief maakt)

### Acties bij steek

- Schraap met een scherp voorwerp zo snel mogelijk de angel uit de huid, nooit uittrekken met de vingers vermits dan de gifzak wordt leeggeduwd in de huid!!!
- Onderbreek een veneuze retour door het aanbrengen van een knelband boven de steek;
- Induceer lokale vasoconstrictie door ijs of lokale SC Adrenaline-injectie.
- Houd steeds de auto-injector met adrenaline stand-by in geval van een vroegere systeemreactie op een steek: Epipen, Anakit.
- Contacteer zo snel mogelijk een arts.