



AZ Voorkepen

algemeen ziekenhuis
emmaüs

Infomoment bouwplannen

Joke De Beuckelaer

Sven Kemland

16/11/2023

Agenda

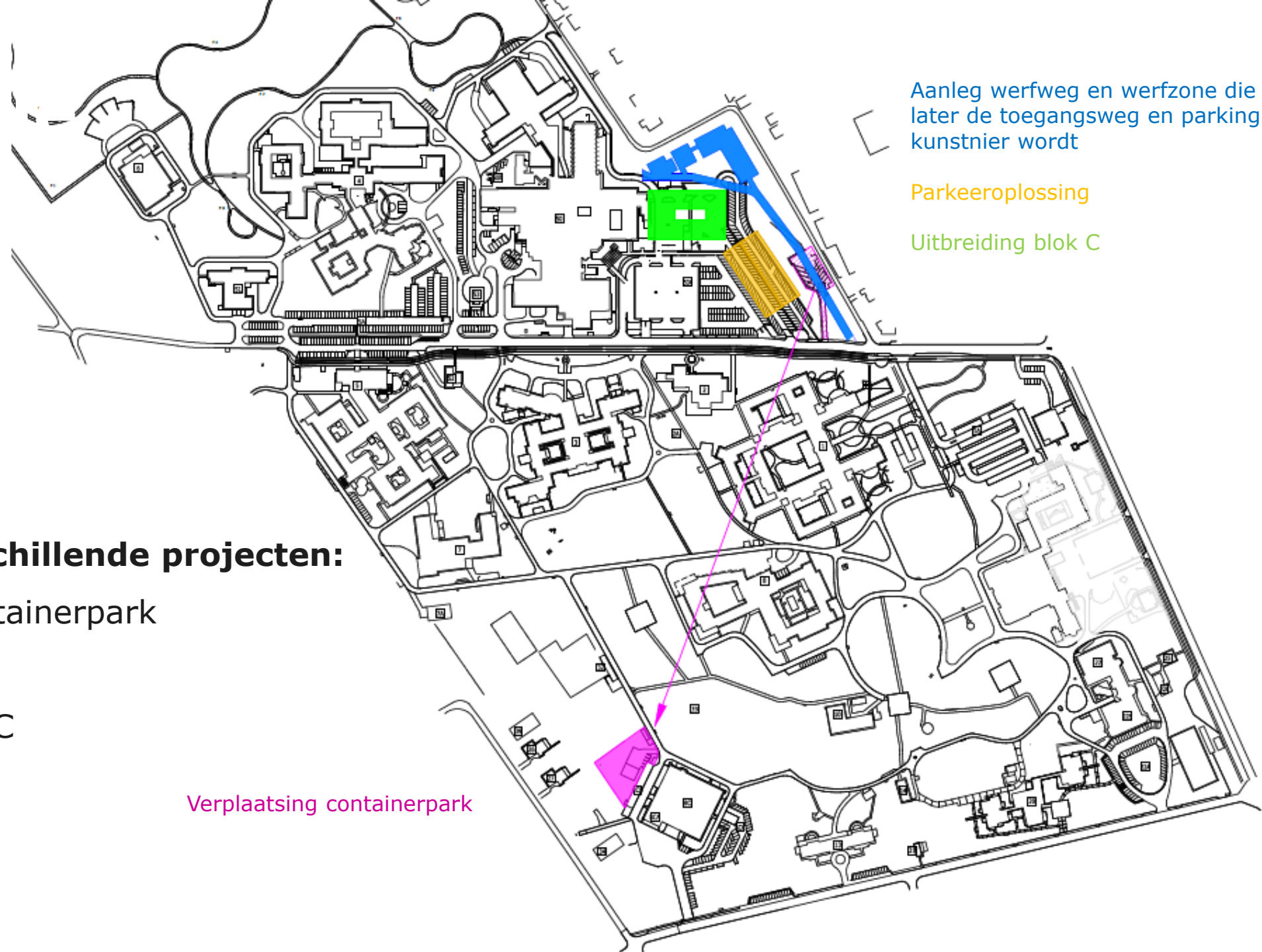
1. Kort overzicht van de bouwplannen
2. Containerpark
3. Aanleg tijdelijke parking
4. Parkeerproject
5. Nieuwe blok aan het ziekenhuis
6. Groenvoorziening
7. Vragen en updates

A photograph of a modern building with a grey stone wall. On the wall, the text "AZ Voorkeempen" is written in large, white, sans-serif letters, with "HOOFDINGANG" in smaller letters below it. The building has large glass windows on the right side. In the foreground, there are green plants and flowers. The image is partially obscured by a white circular graphic on the left side.

AZ Voorkeempen
HOOFDINGANG

Kort overzicht van de bouwplannen





Aanleg werfweg en werfzone die later de toegangsweg en parking kunstnier wordt

Parkeeroplossing

Uitbreiding blok C

Realisatie in verschillende projecten:

1. Verplaatsing containerpark
2. Parkeeroplossing
3. Uitbreiding blok C

Verplaatsing containerpark

Fasering

Om de overlast van de werken te beperken en alle werfinrichtingen op eigen domein te kunnen voorzien, zullen de werken in fases uitgevoerd worden:

1. Aanleg nieuw containerpark
2. Afbraak bestaand containerpark en aanleg tijdelijke parking
3. Bouw nieuwe parkeeroplossing
4. Bouw uitbreiding blok C
5. Aanleg nieuwe toegangsweg en parking



Containerpark

2

Containerpark

Nieuw containerpark

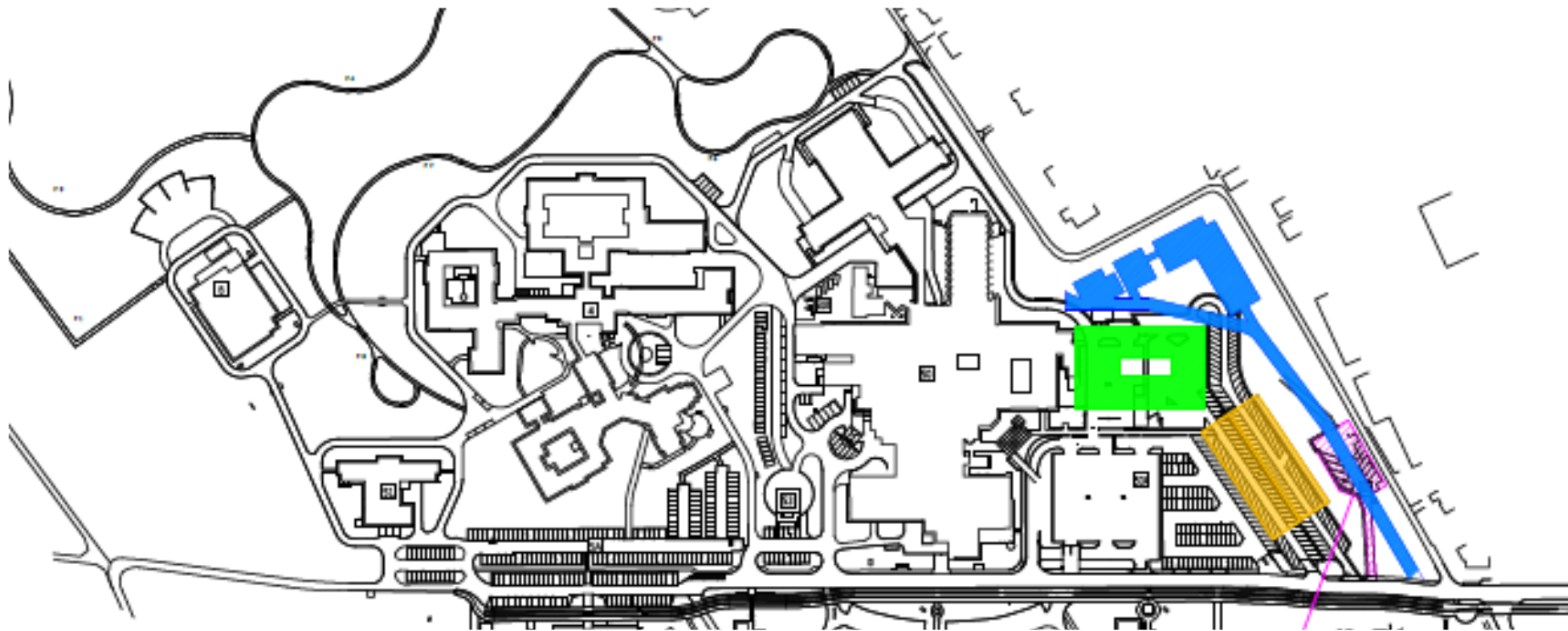
- Reeds aangelegd
- Nu naast technische dienst aan de andere kant van het domein ggz en AZ Voorkepen
- **Bereikbaar via de Bethaniëlei** te Zoersel. Deze ingang is momenteel ook de ingang voor de leveringen van de aankoopdienst en technische dienst. Hierdoor waren er aan de toegang tot het domein geen aanpassingen nodig, deze inrit is reeds aangepast voor vrachtwagens.
- Operationeel sinds 8 november



Containerpark

Oude containerpark

- Wordt afgebroken tegen uiterlijk 4 december



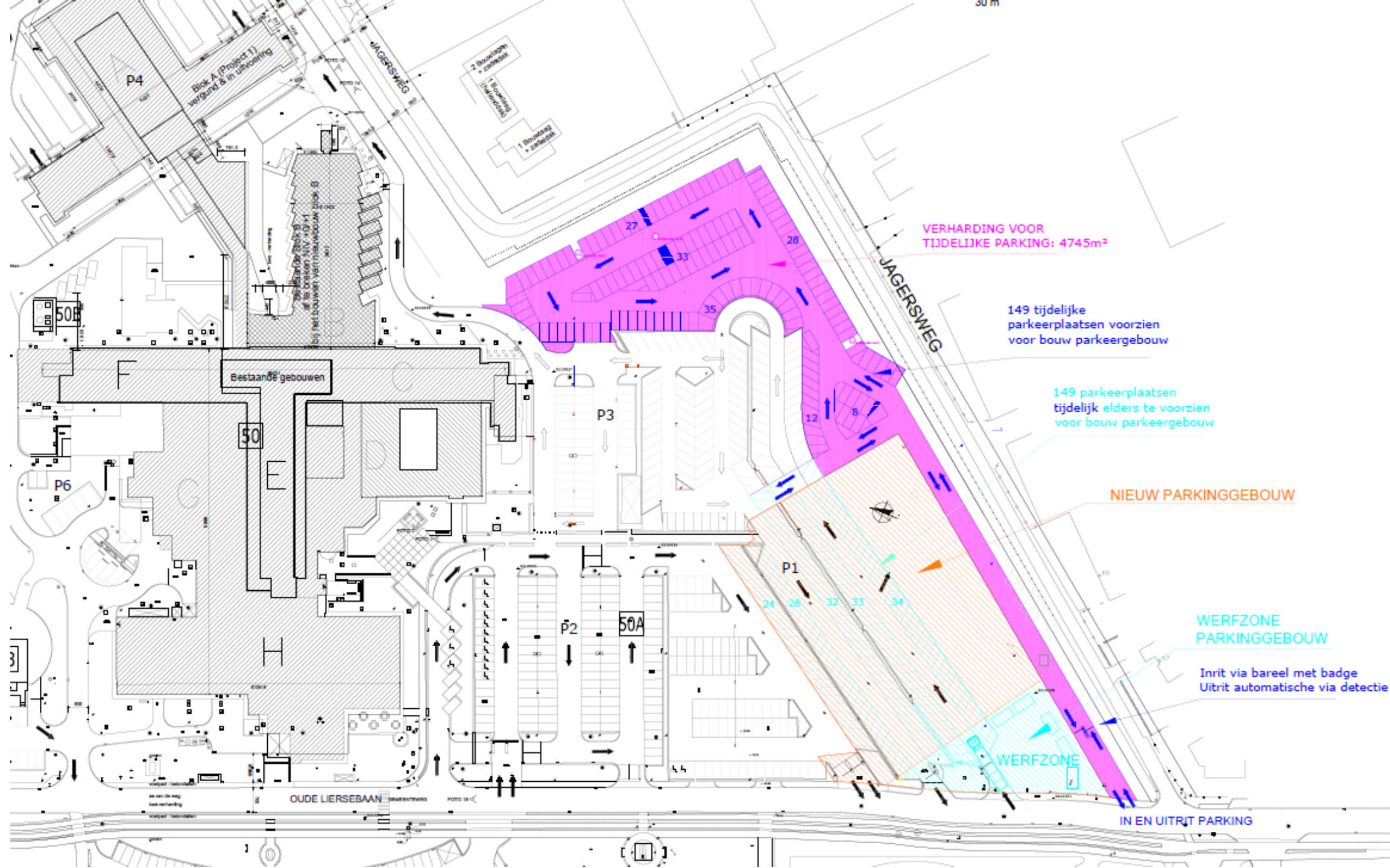
Aanleg tijdelijke parking

3

Aanleg tijdelijke parking

- De nieuwe parkeeroplossing bevindt zich ter hoogte van een deel van de huidige personeelsparking.
- Om tijdens het bouwen van de nieuwe parkeeroplossing voldoende parkeercapaciteit te hebben voor personeel op eigen terrein, voorzien we een tijdelijke parking op eigen terrein.
- Geen onnodige verharding -> deze zone wordt nieuwe toegangsweg en parking kunstnier.
- Toegang via een bareel via Oude Liersebaan.
- Timing: aanleg begin december door aannemer Adams.
- Hinder: mogelijk wat lawaai.





VERHARDING VOOR
TIJDELIJKE PARKING: 4745m²

149 tijdelijke
parkeerplaatsen voorzien
voor bouw parkeergebouw

149 parkeerplaatsen
tijdelijk elders te voorzien
voor bouw parkeergebouw

NIEUW PARKINGGEBOUW

WERFZONE
PARKINGGEBOUW

Inrit via bareel met badge
Uitrit automatische via detectie

IN EN UITRIT PARKING

Parkeerproject

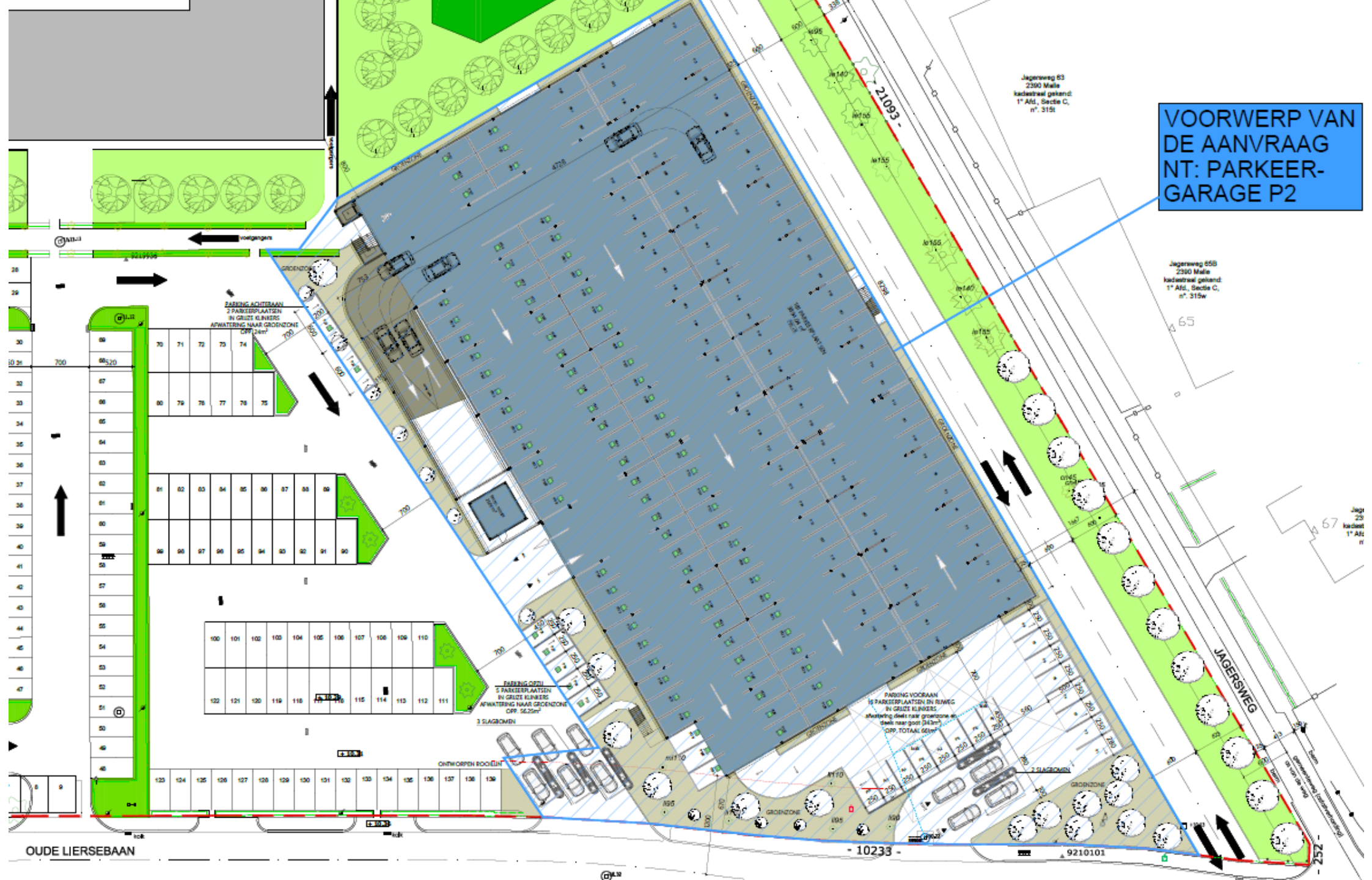
4



Ontwerp

- Gelijkvloers en 1 open bovenverdieping
- Groene gevels aan de zijkant
- Groenaanleg errond -> zoveel mogelijk ingepast in de omgeving
- Circulair parkeerdek: bestaande parkeergarage wordt hergebruikt (modulair bouwsysteem)
- Overloop van bezoekersparking naar personeelsparking en omgekeerd mogelijk
- Aparte toegangen, gezamenlijke uitgang -> wel extra bareel
- Wijzigingen aan bezoekersparking: meer mindervalidenplaatsen, meer comfortplaatsen, plaats minibus
- 68 extra parkeerplaatsen op de personeels- en bezoekersparking, waaronder 26 bijkomende andersvalide- en comfortplaatsen.





VOORWERP VAN DE AANVRAAG NT: PARKEER-GARAGE P2

Jagersweg 63
2300 Melle
kadastraal getand
1^o Afd., Sectie C,
n^o. 315i

Jagersweg 65B
2300 Melle
kadastraal getand
1^o Afd., Sectie C,
n^o. 315w

Jagersweg 67
kadastraal getand
1^o Afd. n

OUDE LIERSEBAAN

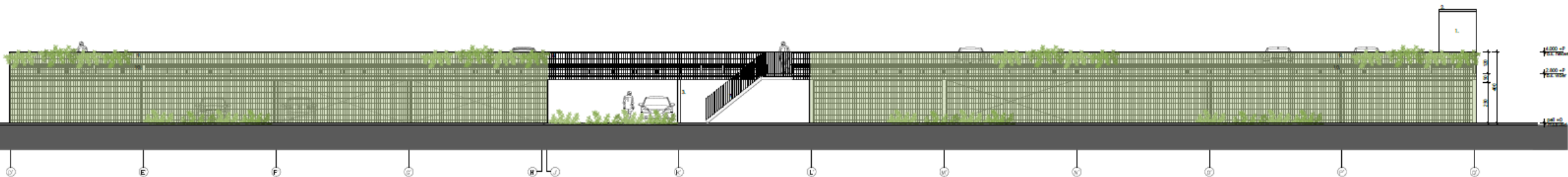
- 10233 -

9210101

- 252 -

Parkeerproject

Gevelaanzicht - zuidoost



→ De gevel zal een groen karakter krijgen, gelijkaardig als op deze foto's

Uitvoering

- Omgevingsvergunningsaanvraag is lopende; tot hiertoe allemaal positieve adviezen
- Uiterlijke beslissingsdatum: 01/12/2023
- Start werken: januari 2024
- Duurtijd: +/- 6 maanden
- Werfinrichting op eigen terrein
- Hinder: mogelijk wat lawaai
- Aannemer EZ Park

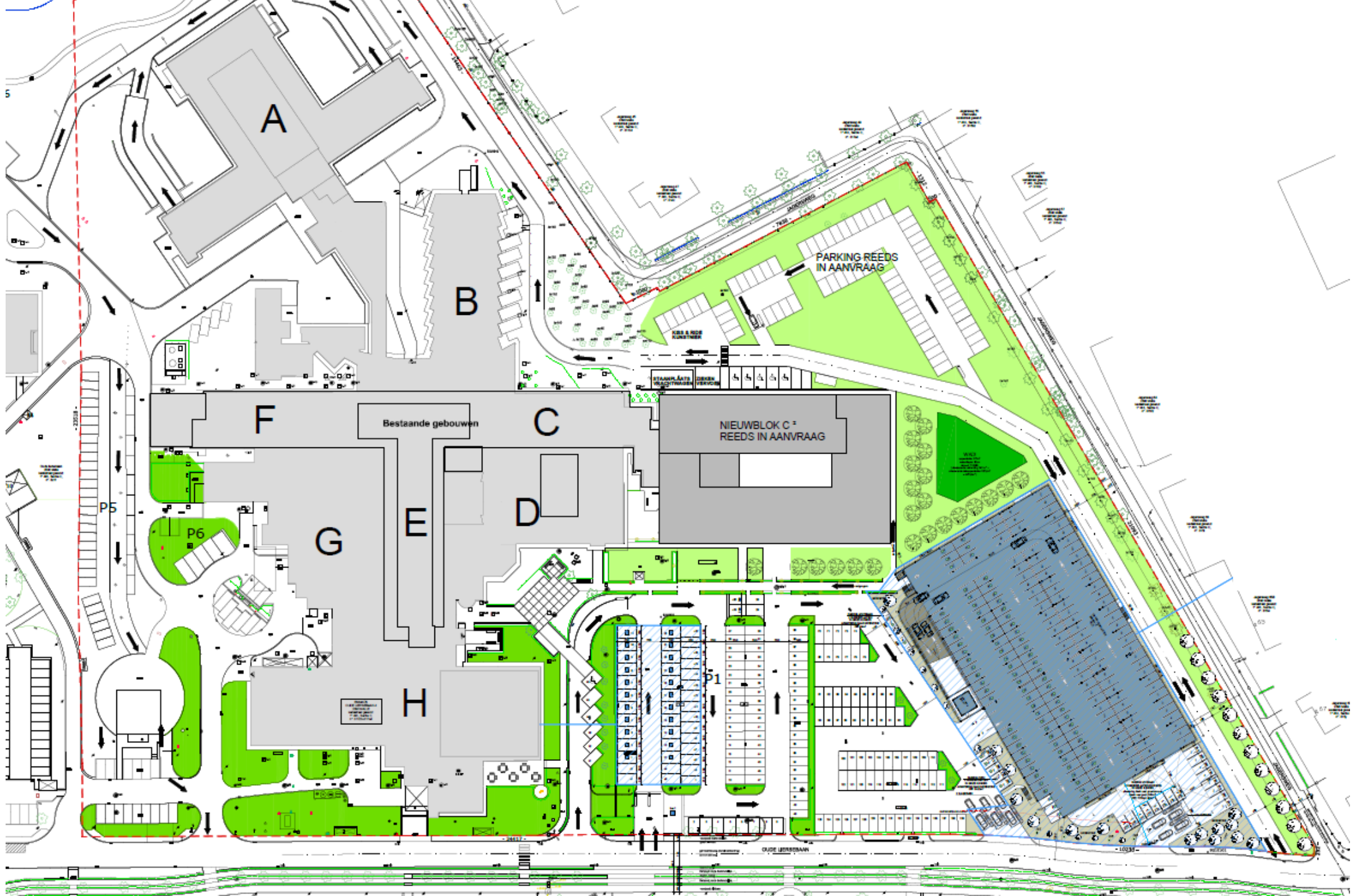


Uitbreiding blok C

5



AZ Voorkepen
algemeen ziekenhuis
vrijheids



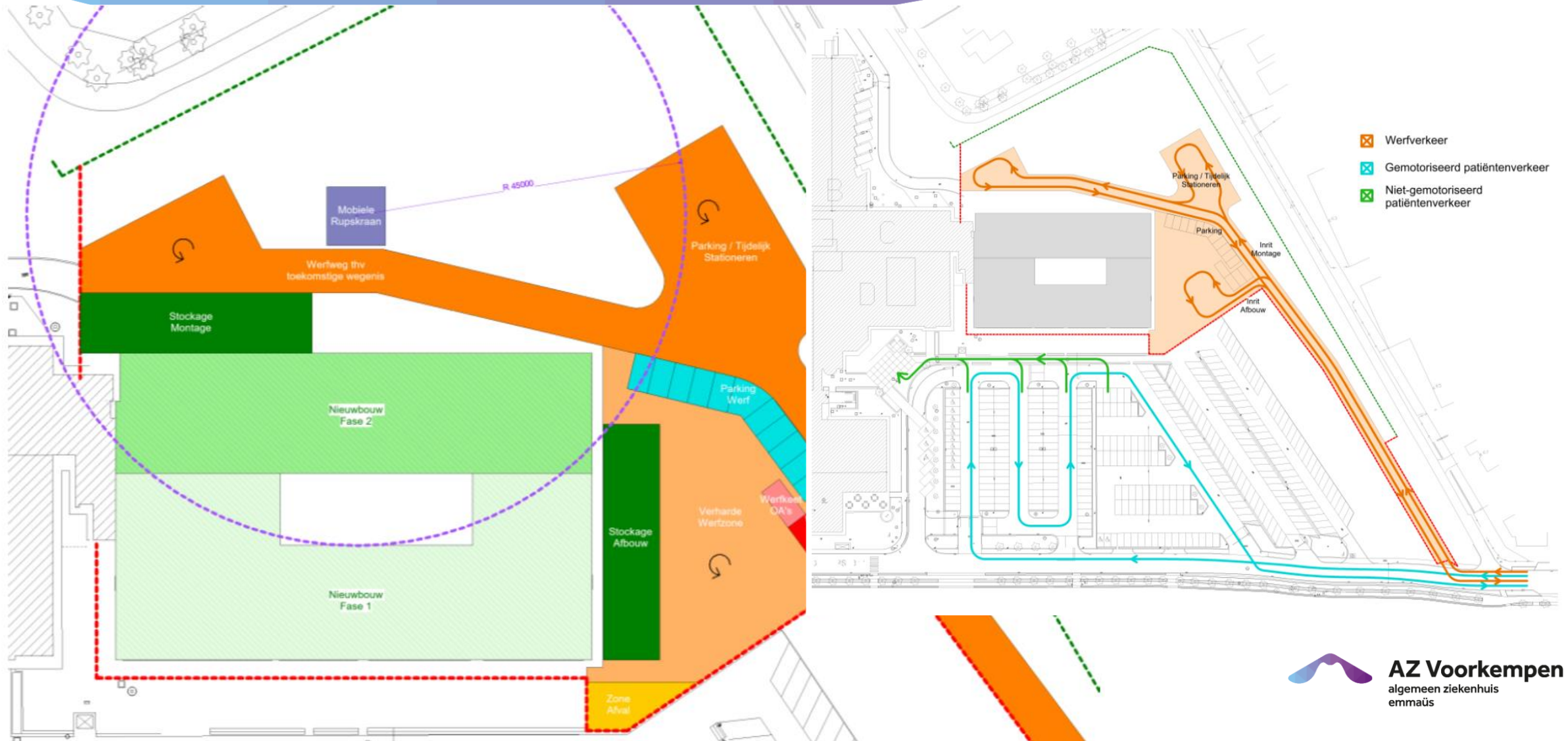
Uitvoering

- Omgevingsvergunning reeds verkregen -> rooien bomen op toegangsweg zat hierin en is reeds uitgevoerd
- Aannemer aangesteld: Ibens
- Timing uitvoering: aansluitend na realisatie parkeerdek
- Werfinrichting op eigen terrein
- Leveringen tijdens begin en einde schooluren worden zoveel mogelijk beperkt
- Geen parkeren in de straat toegelaten -> dient te gebeuren op de werfzone



Uitbreiding blok C

Werfinrichtingsplan tijdens een fase van het bouwproces



Groenvoorziening

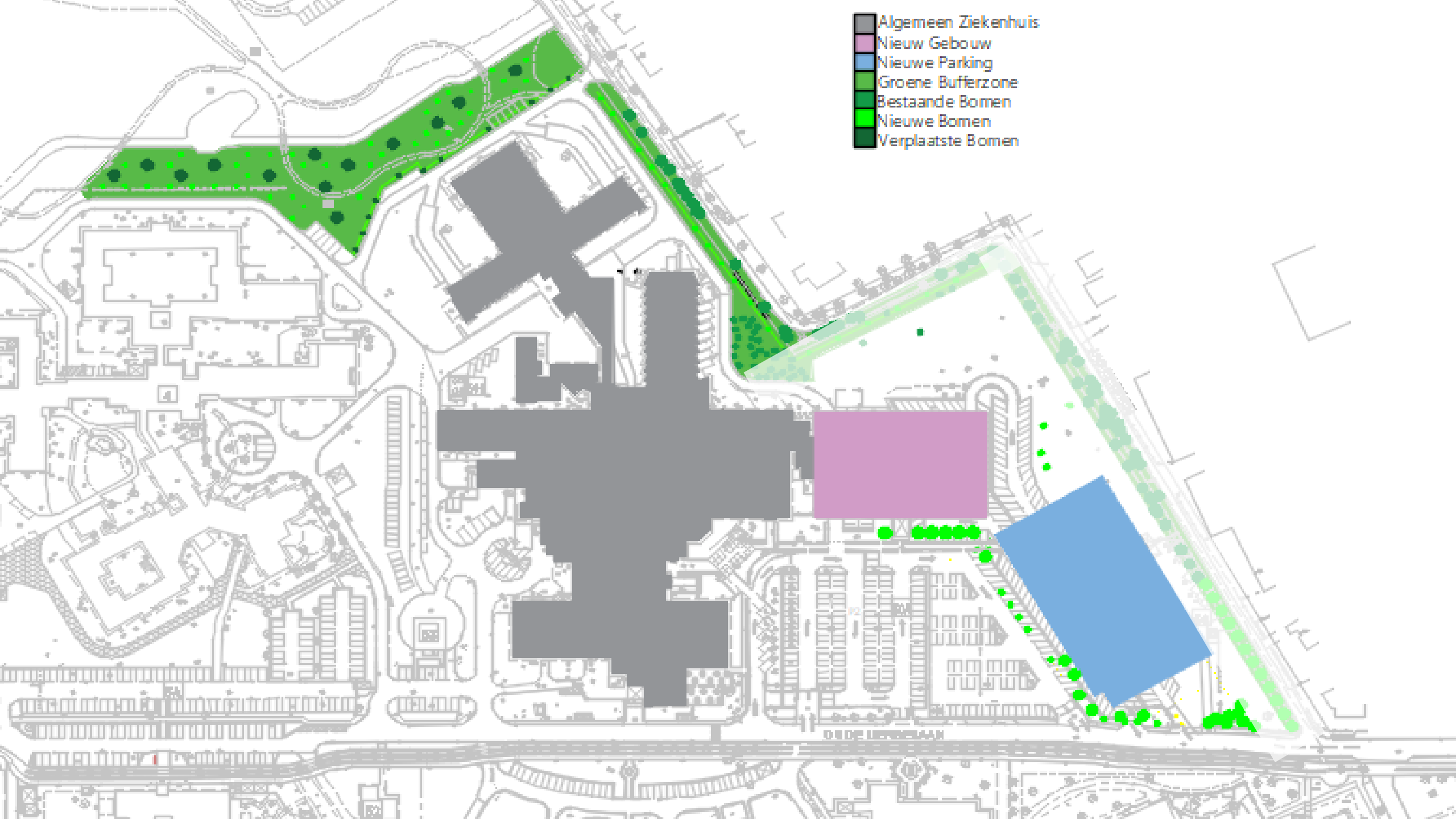
6

Groenvoorziening

- Bomen nieuwe toegangsweg reeds gerooid deze zomer
- Bomen in de zone voor nieuw parkeerdek zullen verplant worden naar A-blok -> timing december
- Verdere groenvoorziening rond A-blok zal aansluitend gebeuren
- Onderbegroeiing aangepast n.a.v. opmerking; 3 bladhoudende inheemse soorten toegevoegd:
 - Ilex aquifolium, hulst
 - Ligustrum vulgare Atrovierens, groenblijvende ligustrum
 - Taxus baccata, venijnboom
- Gerooide bomen nieuwbouw moeten gecompenseerd worden:
 - deel achter A-blok
 - deel lijn Jagersweg
 - rest rond nieuwbouw



- Algemeen Ziekenhuis
- Nieuw Gebouw
- Nieuwe Parking
- Groene Bufferzone
- Bestaande Bomen
- Nieuwe Bomen
- Verplaatste Bomen



Vragen

7

Vragen en updates

- Vragen?
- We houden jullie verder op de hoogte:
 - Pagina op onze website www.azvoorkempen.be
 - Updates via e-mail nieuwsbrief
 - Rondleiding voor buurtbewoners voor de opening van de nieuwe vleugel
- Contactpersonen:
 - Joke De Beuckelaer – joke.de.beuckelaer@emmaus.be
 - Sven Kemland – sven.kemland@emmaus.be





AZ Voorkempen

algemeen ziekenhuis
emmaüs